



Вычисление: Ньютон

Ф.И.О:

КЛАСС:

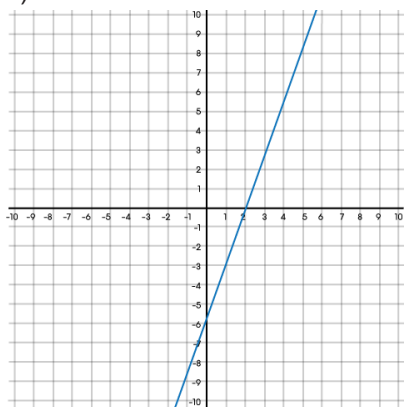
ДАТА:



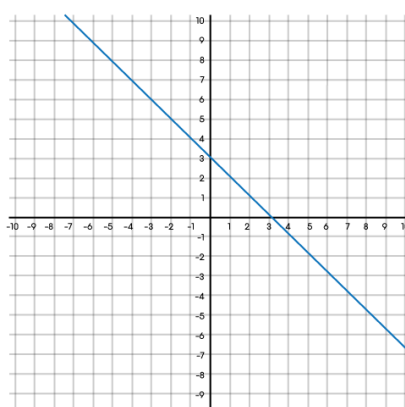
Базовый уровень

1) Рассчитайте градиент следующих линий:

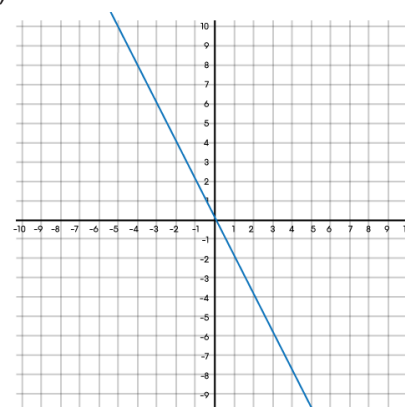
a)



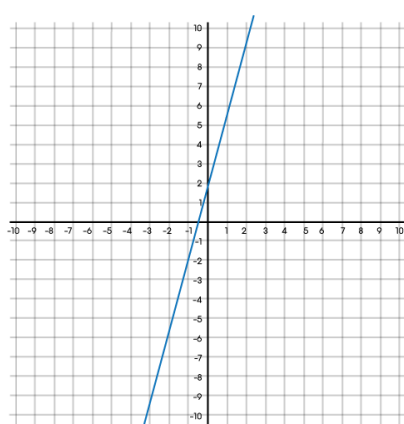
b)



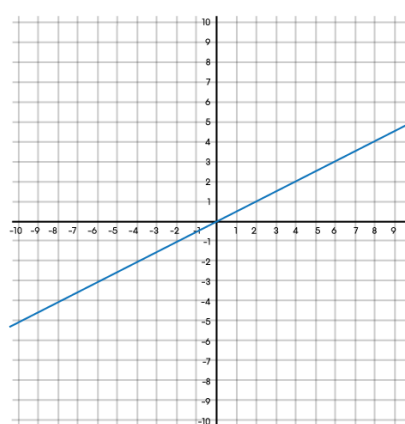
c)



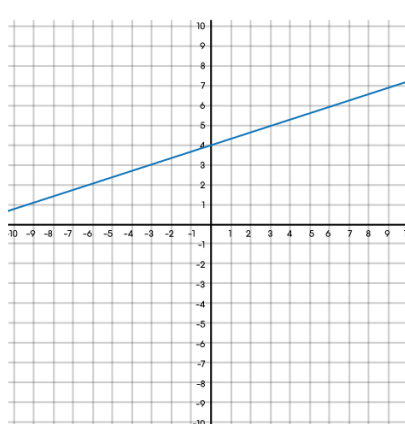
d)



e)



f)

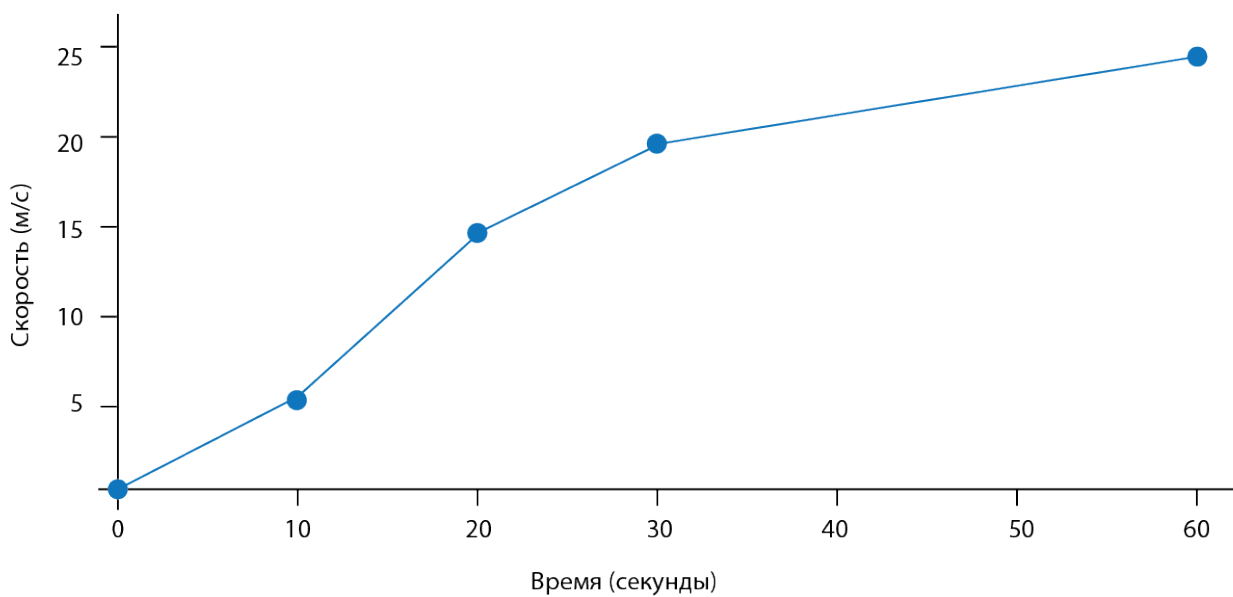




Вычисление: Ньютон

Базовый уровень

2) На графике изображено изменение скорости автомобиля (метр в секунду) по мере его передвижения. Подсчитайте, какое расстояние будет пройдено через 60 секунд.





Вычисление: Ньютон

Ф.И.О:

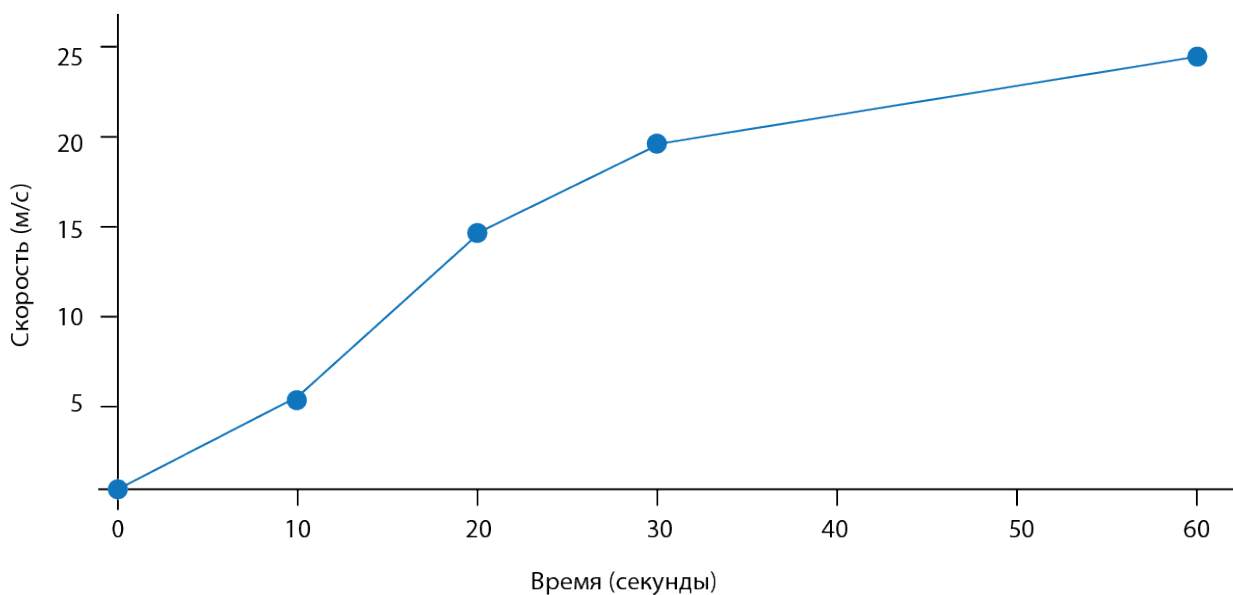
КЛАСС:

ДАТА:



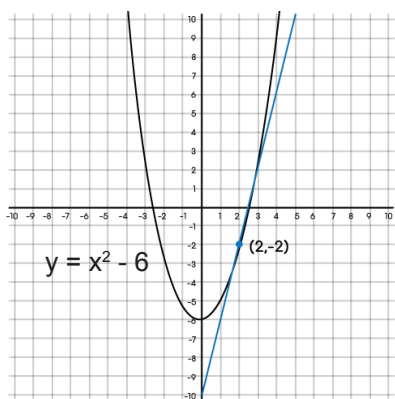
Средний уровень

1) На графике изображено изменение скорости автомобиля (метр в секунду) по мере его передвижения. Подсчитайте, какое расстояние будет пройдено через 60 секунд.

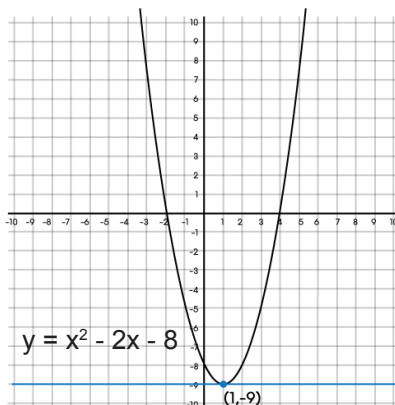


2) Рассчитайте наклон кривой в заданных точках с помощью касательных линий.

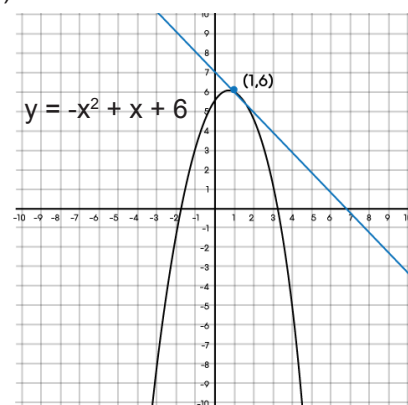
a)



b)



c)

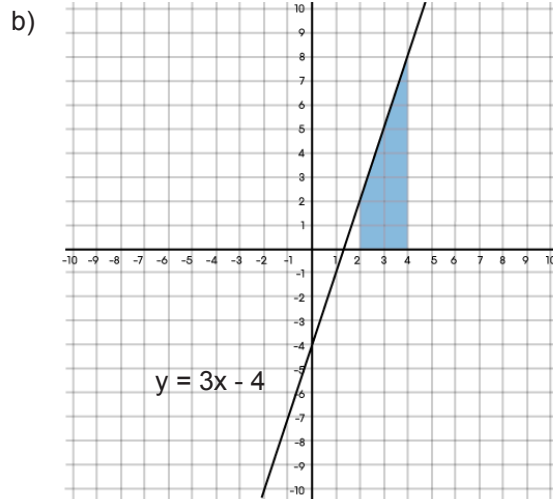
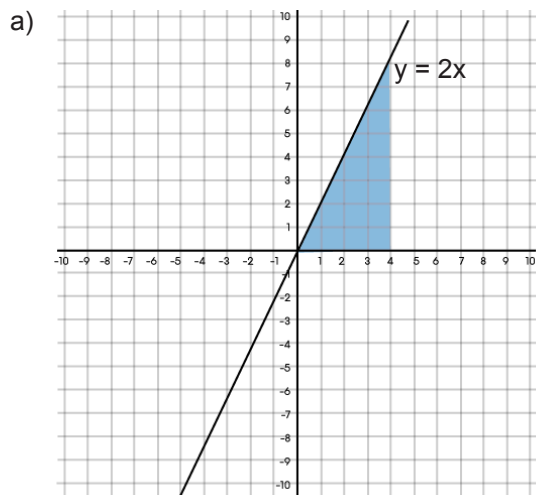




Вычисление: Ньютон

Средний уровень

3) Вычислите площадь заштрихованной области:





Вычисление: Ньютон

Ф.И.О:

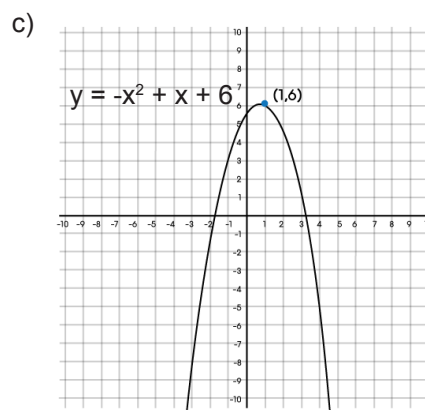
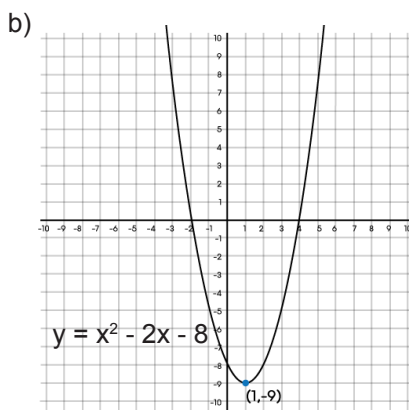
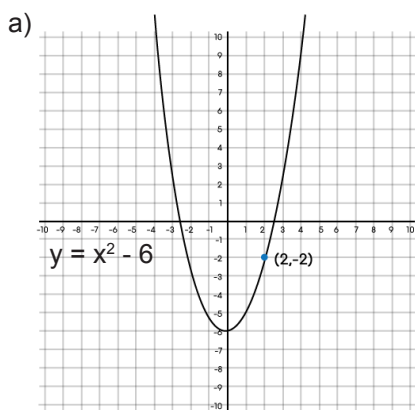
КЛАСС:

ДАТА:

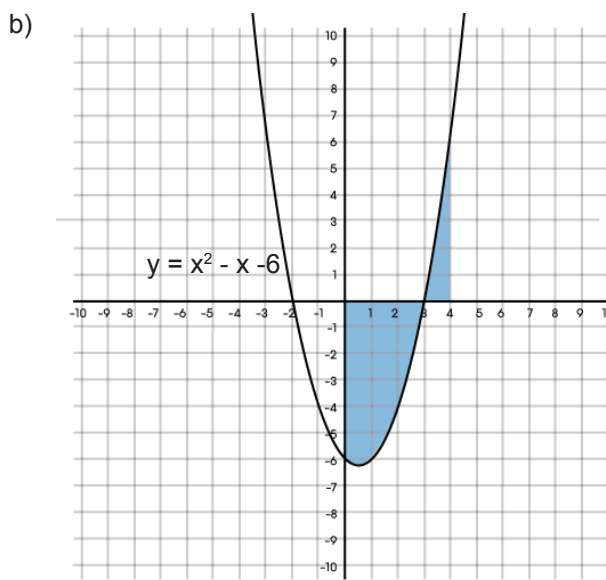
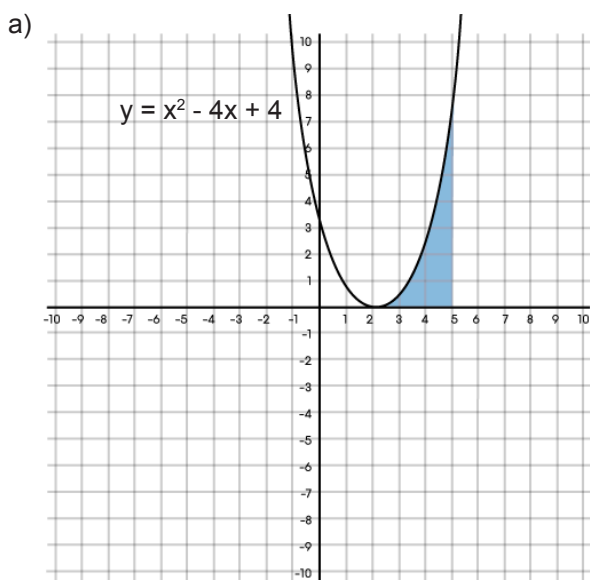


Углубленный уровень

1) Рассчитайте градиент следующих кривых в заданных точках:



2) Вычислите площадь заштрихованной области в нижеуказанных графиках:





Вычисление: Ньютон

ОТВЕТЫ

Базовый уровень

- 1) a) 3 b) -1 c) -2 d) 4 e) $\frac{1}{2}$ f) $\frac{1}{3}$
- 2) 975 м

Средний уровень

- 1) 975 м
- 2) a) 4 b) 0 c) -1
- 3) a) 16 единиц² b) 10 единиц²

Углубленный уровень

- 1) a) 4 b) 0 c) -1
- 2) a) 9 единиц² b) 16 единиц²