

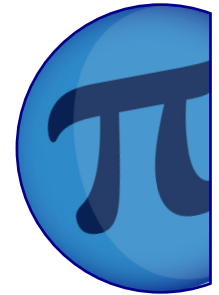


Гистограммы: Моментальный снимок

Ф.И.О:

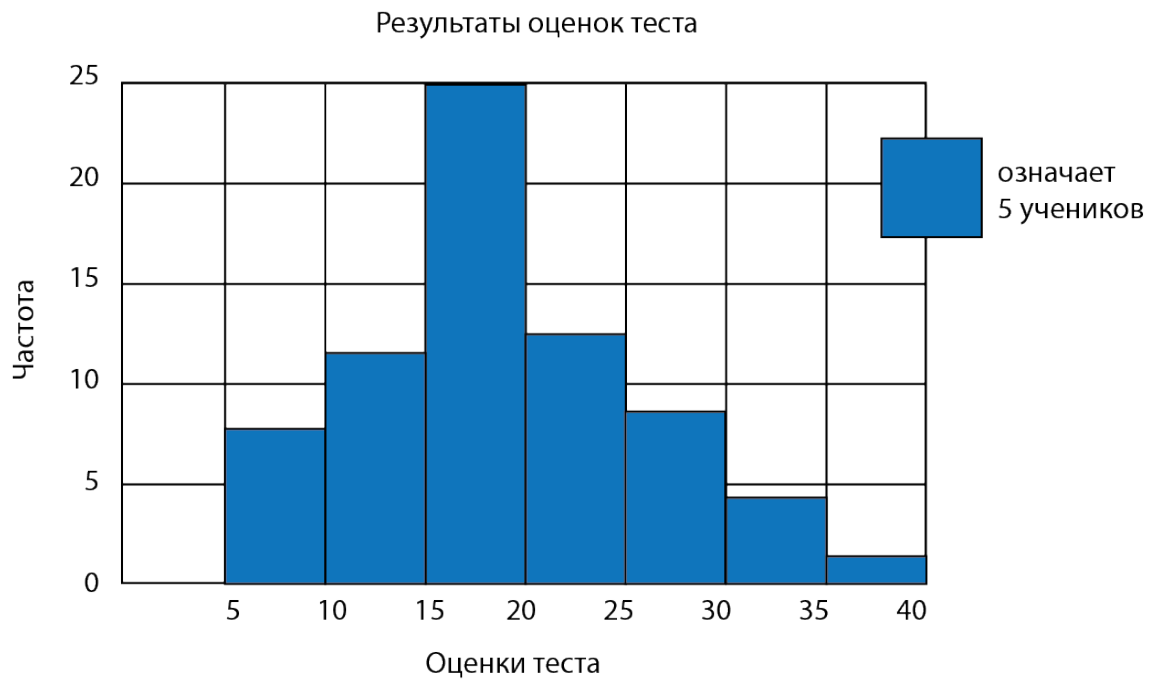
КЛАСС:

ДАТА:



Базовый уровень

1) Ответьте на следующие вопросы о гистограмме ниже:



а) Сколько студентов получили баллы по тесту в пределах от 30 до 35?

б) Сколько студентов получили баллы по тесту в пределах от 15 до 20?



Гистограммы: Моментальный снимок

Базовый уровень

2) Нарисовать гистограмму из следующих данных, которые показывают ширину различных писем на почте.

Ширина писем (см)	10–15	15–20	20–25	25–30	30–35	35–40
Частота (кол. писем)	27	35	16	10	8	3



Гистограммы: Моментальный снимок

Ф.И.О:

КЛАСС:

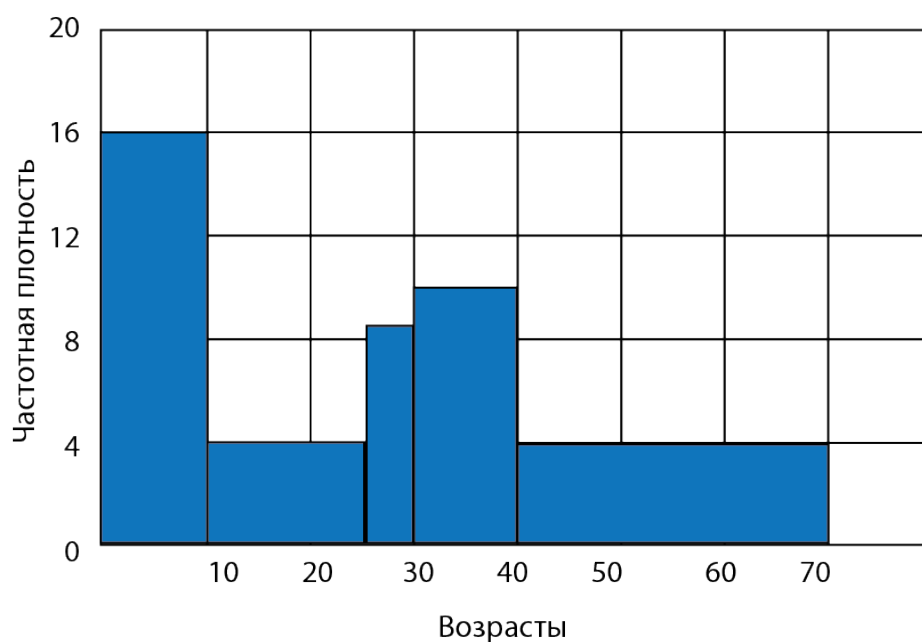
ДАТА:



Средний уровень

1) Следующая гистограмма дает информацию о возрасте людей, которые живут в разных городах.

Возрасты людей в городе



С помощью информации из гистограммы заполните следующую таблицу частот:

Возраст (x) в годах	Частота
$0 < x \leq 10$	160
$10 < x \leq 25$	
$25 < x \leq 30$	
$31 < x \leq 40$	100
$40 < x \leq 70$	120



Гистограммы: Моментальный снимок

Средний уровень

2) Построить гистограмму для следующих данных:

Диапазон цен (£)	20–40k	40–60k	60–100k	100–140k	140–200k
Количество домов	15	27	50	35	22

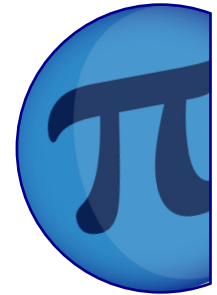


Гистограммы: Моментальный снимок

Ф.И.О:

КЛАСС:

ДАТА:



Углубленный уровень

1) На каникулах Айгуль решила покататься на роликовых коньках и взяла их на прокат. Таблица ниже показывает стоимость аренды роликовых коньков:

Количество дней (n)	1	2	3	4	5
Стоимость (£C)	8	16	24	32	40

a) Объясните, почему мы можем утверждать, что стоимость напрямую зависит от количества дней?

b) Найдите формулу для подсчета C, если известен n.

c) Используйте формулу, чтобы подсчитать стоимость аренды за 9 дней.

2) Треугольники с различными высотами (H) были построены на основании XY. Площади данных треугольников равны:

Высота (см)	1	2	3	4	5
Площадь (см ²)	2	4	6	8	10

a) Нарисовать график для иллюстрации таблицы.

b) Прямая ли зависимость между высотой и площадью? Назовите две причины, подтверждающие Ваш ответ.

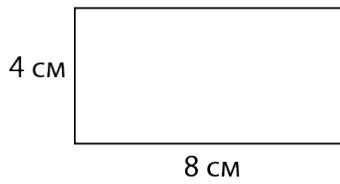


Гистограммы: Моментальный снимок

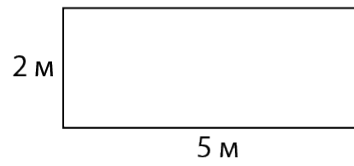
Углубленный уровень

3) Найти площадь следующих фигур:

a)



b)



c)





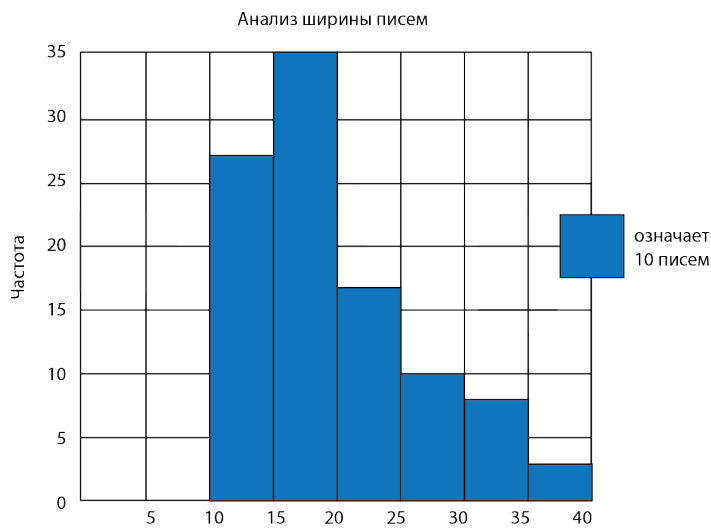
Гистограммы: Моментальный снимок

ОТВЕТЫ

Базовый уровень

1) а) 4 б) 25

2)

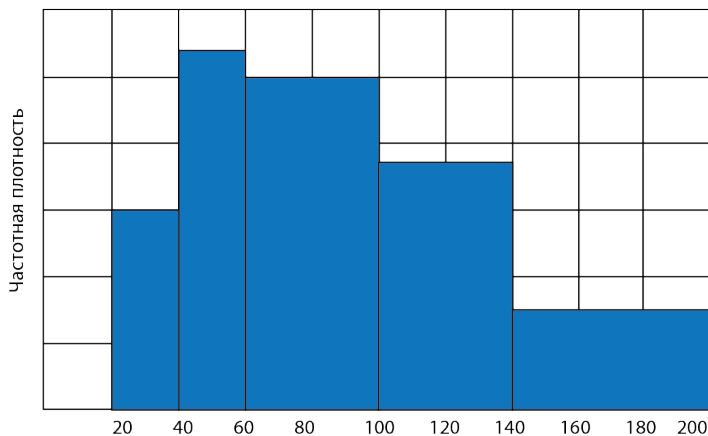


Средний уровень

1)

Возраст (x) в годах	Частота
$0 < x \leq 10$	160
$10 < x \leq 25$	60
$25 < x \leq 30$	40
$31 < x \leq 40$	100
$40 < x \leq 70$	120

2)





Гистограммы: Моментальный снимок

ОТВЕТЫ

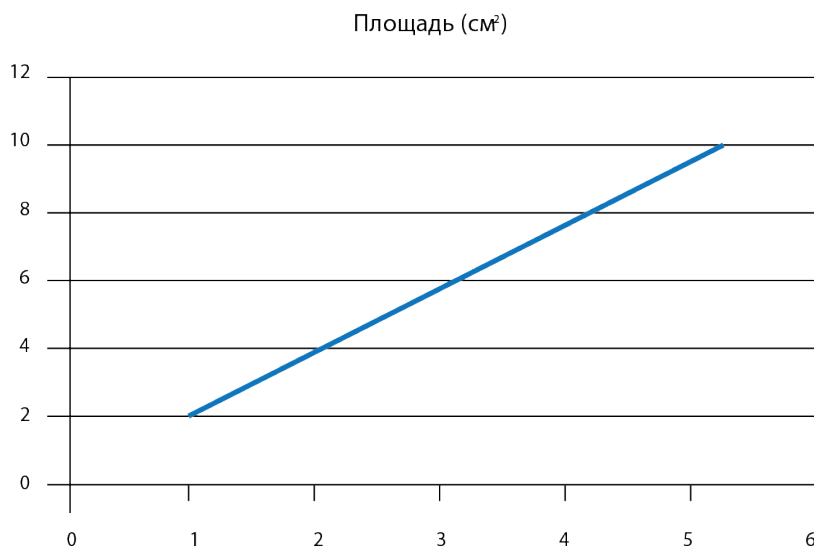
Углубленный уровень

1) а) Стоимость за день одинаковая и кратна 8.

б) $C = 8n$

в) $C = 8 \times 9 = \text{£}72$

2) а)



б) Да, так как она представляет собой прямую линию, и если ее расширить, то она проходит через начало координат.

3) а) 32 см²

б) 10 м²

в) 24,5 мм²