



Гистограммалар: Лездік түсірілім

АТЫ-ЖӨНІ:

СЫНЫБЫ:

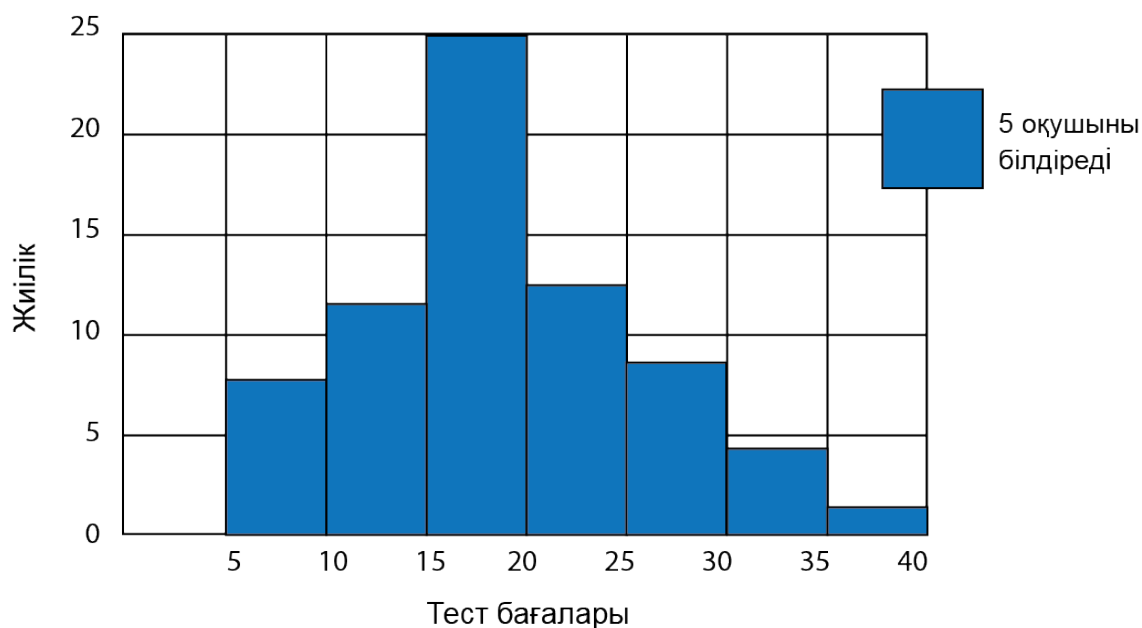
КҮНІ:



Негізгі деңгей

1) Төмендегі гистограмма туралы сұрақтарға жауап беріңіз

Тест бағаларының нәтижесі



(a) 30 және 35 аралығындағы ұпай жинаған оқушылар саны қанша?

(b) 15 және 20 аралығындағы ұпай жинаған оқушылар саны қанша?



Гистограммалар: Лездік түсірілім

Негізгі деңгей

2) Төмендегі пошта офисінің әріптер ұзындығына байланысты кестені қолданып, гистограмма салыңыз.

Әріп ұзындығы (см)	10-15	15-20	20-25	25-30	30-35	35-40
Жиілік (әріптер саны)	27	35	16	10	8	3



Гистограммалар: Лездік түсірілім

АТЫ-ЖӨНІ:

СЫНЫБЫ:

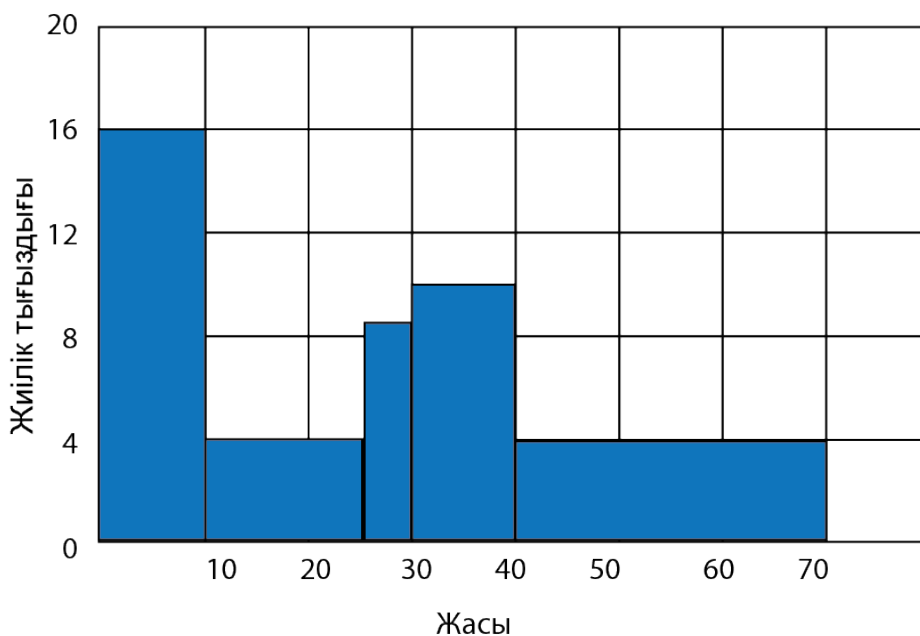
КҮНІ:



Орташа деңгей

1) Төмендегі гистограмма қалаларда тұратын әртүрлі адамдардың жасы жөнінде ақпарат береді.

Қала тұрғындарының жасы



Гистограммадағы ақпаратты қолданып, келесі кестені толтырыңыз:

Жасы (x) жылдармен	Жиілік
$0 < x \leq 10$	160
$10 < x \leq 25$	
$25 < x \leq 30$	
$31 < x \leq 40$	100
$40 < x \leq 70$	120



Гистограммалар: Лездік түсірілім

Орташа деңгей

2) Келесі ақпараттарды қолданып, гистограмма құрыңыздар:

Баға диапазон (£)	20-40 мың	40-60 мың	60-100 мың	100-140 мың	140-200 мың
Үйлер саны	15	27	50	35	22

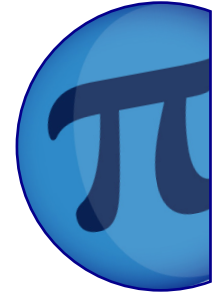


Гистограммалар: Лездік түсірілім

АТЫ-ЖӨНІ:

СЫНЫБЫ:

КҮНІ:



Тереңдетілген деңгей

1) Айгүл демалыс уақытында роликті коньки тепкісі келіп, оларды жалға алды. Төмендегі кестеде роликті конькиді жалға алу бағалары жазылған.

Күндер саны (n)	1	2	3	4	5
Бағасы (£C)	8	16	24	32	40

a) Баға, жалға алған күндер санына байланысты деп айту себебімізді түсіндіріңіздер.

b) n белгілі болса, C бағаны табу формуласын қорытып шығарыңыз.

c) Осы формуланы қолданып, 9 күнге жалға алу құнын табыңыздар.

2) XY табанына биіктіктері (H) әртүрлі үшбұрыштар салынды. Осы үшбұрыштар ауданы есептелінді.

Биіктік (см)	1	2	3	4	5
Аудан (см ²)	2	4	6	8	10

a) Кестені сипаттайтын график тұрғызыңыз.

b) Биіктік пен аудан арасындағы байланыс тура ма? Жауабыңызды дәлелдейтін екі себепті көрсетіңіз.

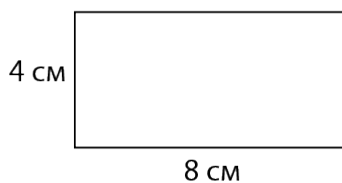


Гистограммалар: Лездік түсірілім

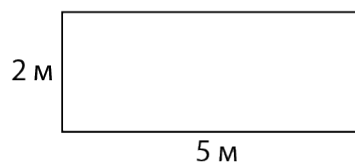
Тереңдетілген деңгей

3) Келесі фигуралардың ауданын табыңыздар:

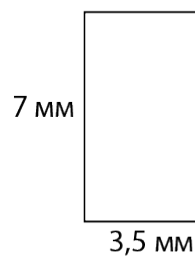
a)



b)



c)





Гистограммалар: Лездік түсірілім

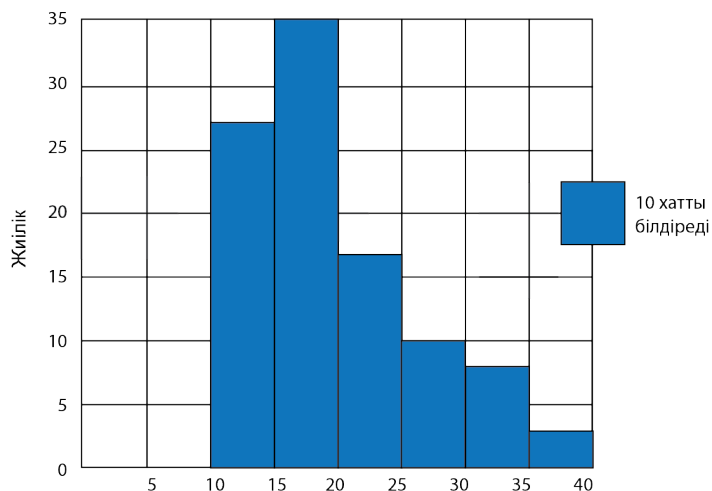
ЖАУАПТАР

Негізгі деңгей

1) a) 4 b) 25

2)

Хаттар енінің анализі

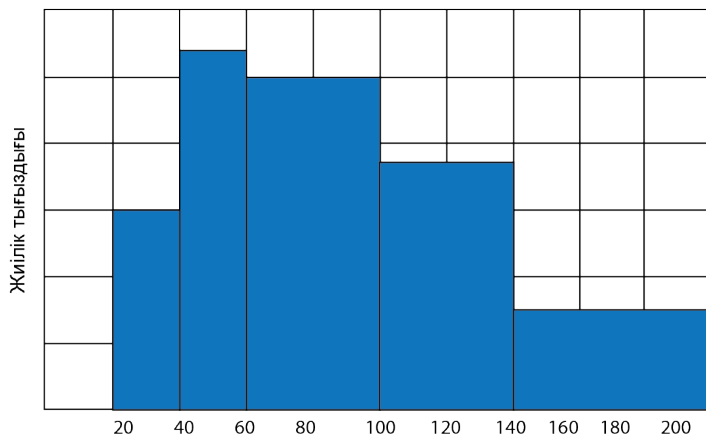


Орташа деңгей

1)

Жасы (x) жылдармен	Жиілік
$0 < x \leq 10$	160
$10 < x \leq 25$	60
$25 < x \leq 30$	40
$31 < x \leq 40$	100
$40 < x \leq 70$	120

2)





Гистограммалар: Лездік түсірілім

ЖАУАПТАР

Тереңдетілген деңгей

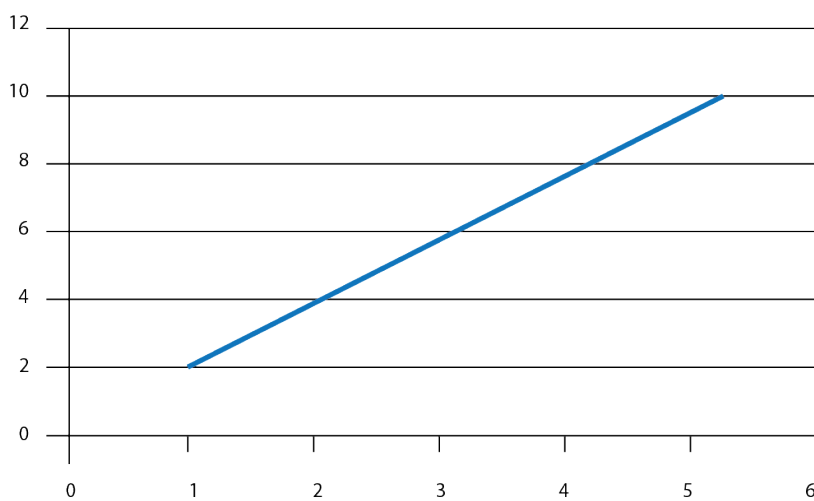
1) а) бір күндік баға саны өзгермейді және 8-ге еселік.

б) $C = 8n$

с) $C = 8 \times 9 = £72$

2) а)

Аудан(см²)



б) Иә, себебі бұл координаталар басынан өтетін түзу сызық

3) а) 32 см²

б) 10 м²

с) 24,5 мм²